

Das System der vorgehängten hinterlüfteten Fassade (VHF)

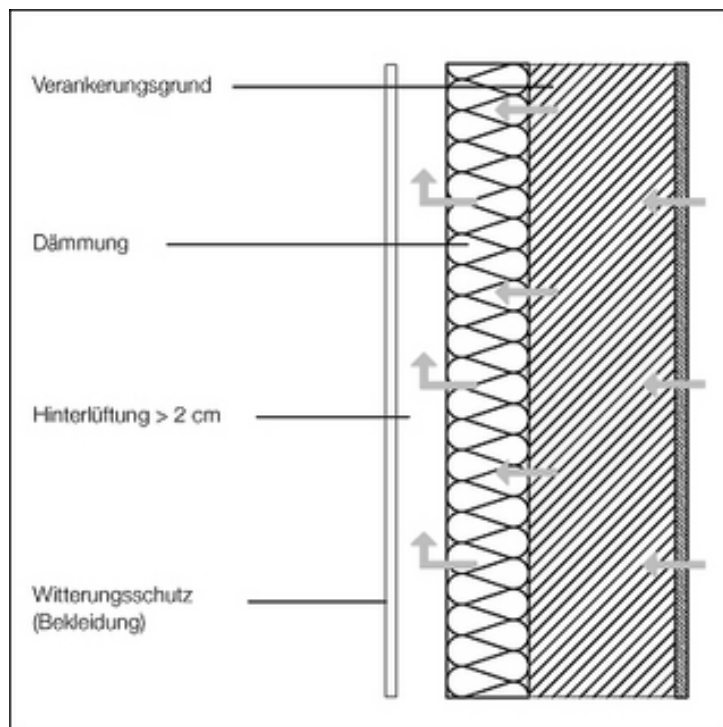
Vorgehängte hinterlüftete Fassaden gehören heute zu den erfolgreichsten Fassadensystemen.

Eine aktuelle Fassadenmarktstudie belegt, dass Architekten neben der funktionalen Sicherheit vor allem die gestalterischen Möglichkeiten einer vorgehängten hinterlüfteten Fassade schätzen.

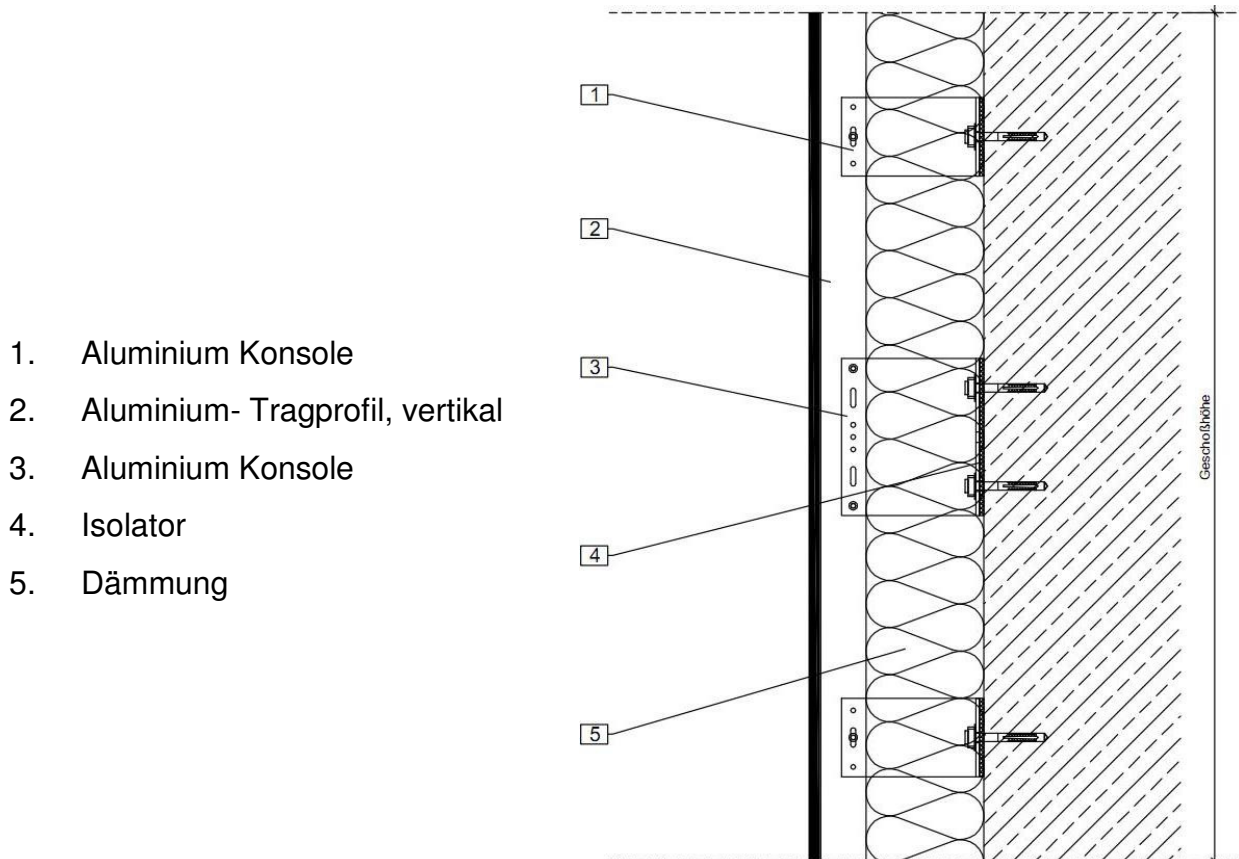
Das System der vorgehängten hinterlüfteten Fassade erlaubt die Wahl unterschiedlichster Fassadenbekleidungen.

Die Gestaltung der Fassade lässt sich auf diese Weise individuell auf die Charakteristik eines Gebäudes abstimmen.

Auch Werkstoffkombinationen sind – mit dem Einsatz verschiedener Bekleidungswerkstoffe – leicht zu realisieren.



Das System der vorgehängten hinterlüfteten Fassade (VHF)



Diese Zeichnung ist eine Prinzipskizze.

Die endgültigen Maße sind mit dem Fassadenhersteller abzustimmen.

Tragkonsolen aus Aluminium werden mittels zugelassener Dübel in statisch erforderlichen Abständen an der Fassade befestigt. Fest- und Gleitpunkte zur Dehnungsfreiheit bei der Verbindung von Konsolen und Tragprofil nach statischen Vorgaben.