

HATEC F Système de ventilation

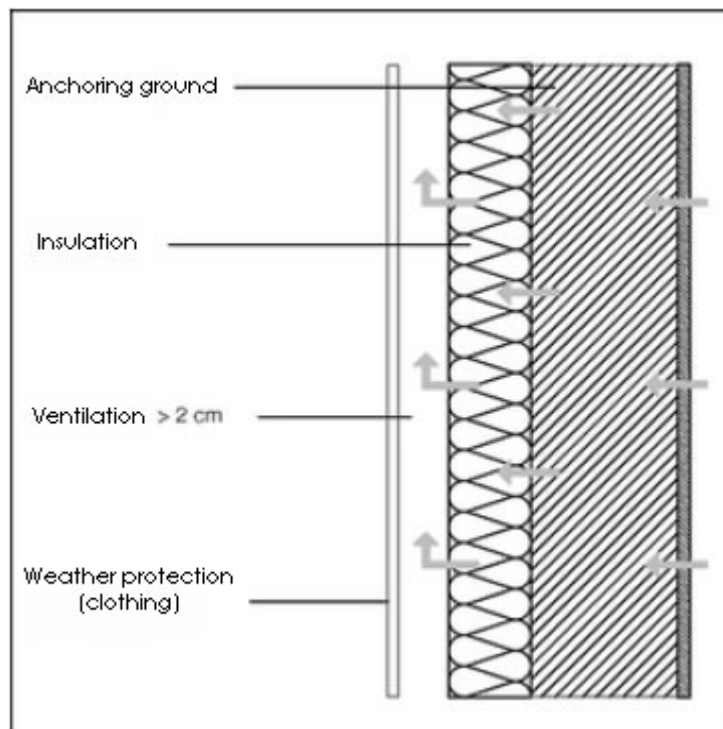
Le système de montage Hatec F pour panneau de ventilation, appartient à un des systèmes de façades les plus performants.

Une étude de marché sur les façades récentes, nous apprend, que les architectes choisissent leurs systèmes de façades non seulement d'après la sécurité de celle-ci, mais surtout d'après les nombreuses possibilités de design des façades.

Le système de montage de façades Hatec F, permet d'avoir un énorme éventail de choix pour le design des façades.

Ce qui permet de cette manière de créer des designs nouveaux et propres à chaque maison.

Aussi les combinaisons de différents matériaux sont facilement réalisables, avec l'utilisation des différents matériaux de revêtement.



HATEC F Système de ventilation

